

Comune di Fiumalbo (Modena)

REVISIONE GENERALE DEL P.R.G.

(Legge Regionale N° 47/1978 e successive modifiche ed integrazioni)

DISCIPLINA PARTICOLAREGGIATA - CENTRI STORICI

DESTINAZIONI D'USO

- ROTARI

- I RONCHI

SCALA 1 : 1000

9.2B

FILIPPO FANTONI

ARCHITETTO INCARICATO

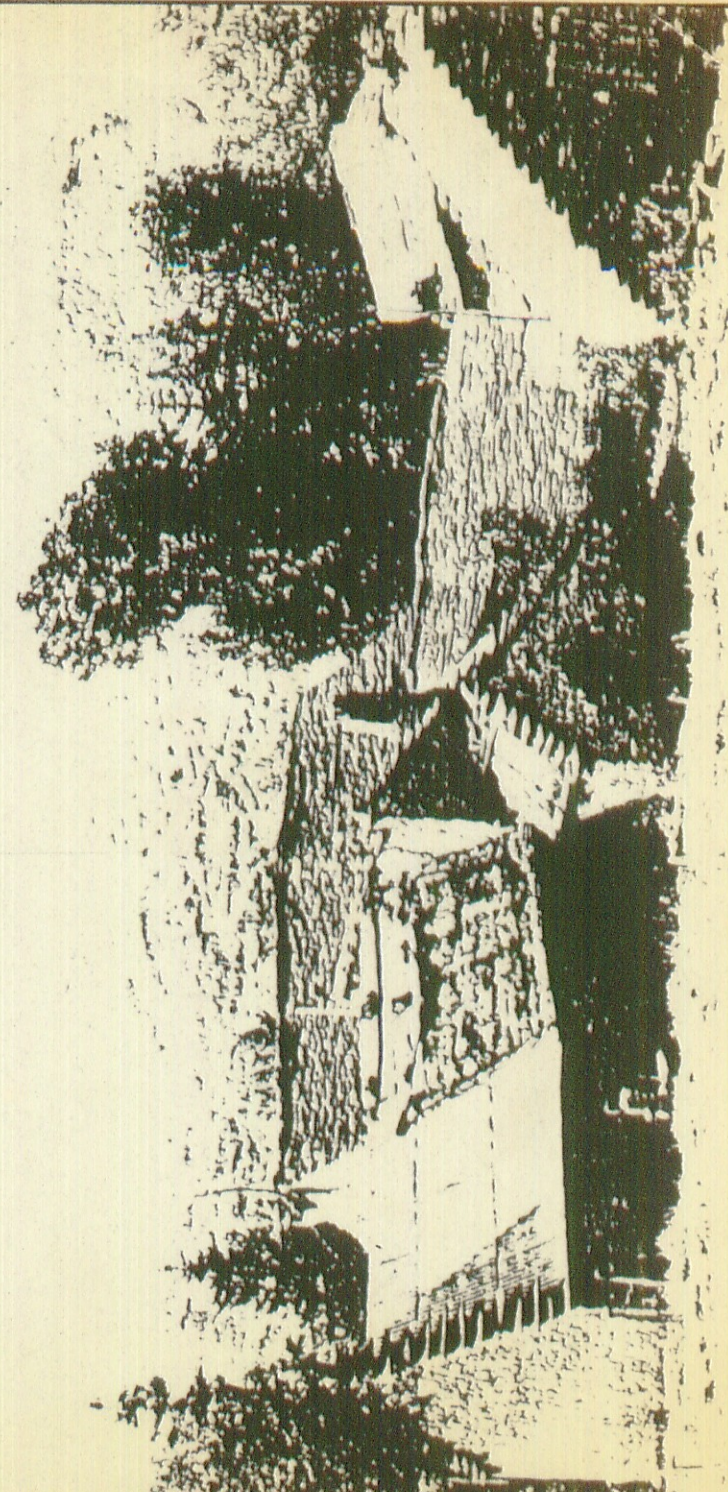
ROBERTO MANFREDINI

GEOLOGO

Con la collaborazione di Simona Ciari

Il Sindaco

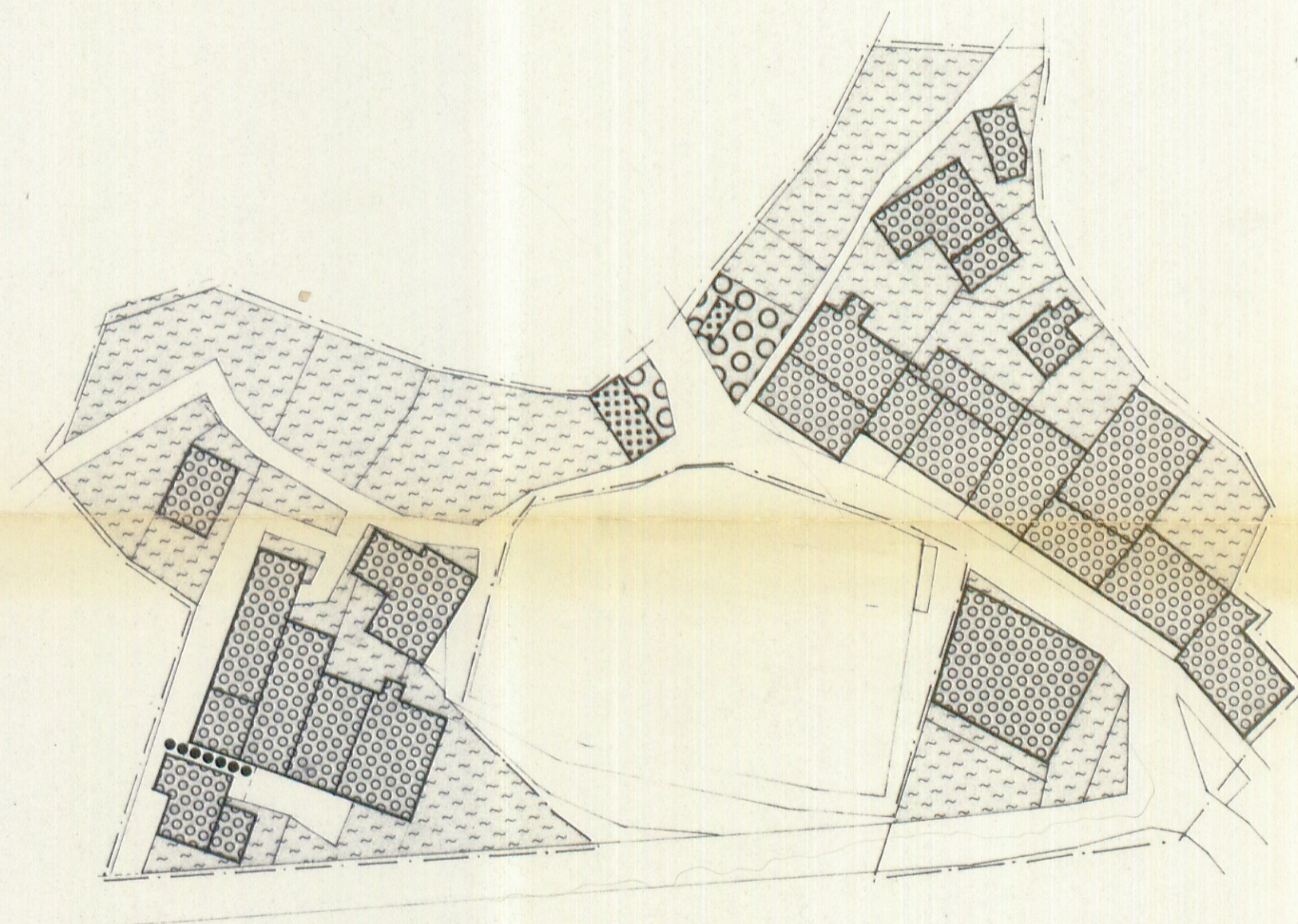
Il Segretario



LEGENDA

	DELIMITAZIONE DELLA ZONA OMOGENEA "A"
	FUNZIONI ABITATIVE
	FUNZIONI DIREZIONALI
	FUNZIONI COMMERCIALI
	FUNZIONI ARTIGIANALI DI SERVIZIO E PRODUTTIVE
	FUNZIONI SOCIALI E PUBBLICHE DI INTERESSE GENERALE
	SCUOLE
	ATTIVITA' DI CULTO
	UFFICI PUBBLICI
	RICETTIVE (ALBERGHI)
	VERDE PRIVATO
	VERDE E ATTREZZATURE PUBBLICHE
	PRINCIPALI TRACCIATI PEDONALI
	PARCHEGGI
	PASSAGGI PEDONALI

I RONCHI



ROTARI

