

AgendaDigitale



Emilia-Romagna WiFi.

Internet **libero, gratuito e a banda ultra larga** in tutta la regione



An aerial photograph of a large, paved plaza made of grey stone tiles. A yellow rectangular box is overlaid on the center of the image, containing text. In the background, a person in a white shirt and dark pants is walking. In the foreground, two people are walking, one in a red shirt and one in a white shirt. There are two square drainage grates visible on the pavement.

1 ogni 1.000 abitanti

già 1.700 punti attivi in Emilia-Romagna
almeno 4.000 punti entro il 2019

Libero

Gratuito

Veloce

*“l’accesso sarà diretto e **non richiederà l’inserimento di credenziali**”*

*“il **servizio sarà gratuito** 24/24 ore e 7/7 giorni, senza limiti o vincoli”*

*“sfrutterà l’infrastruttura di rete Lepida per consentire un’**esperienza d’uso a banda ultra larga**”*

Unico

Riconoscibile

*“un **unico nome di rete**
“EmiliaRomagnaWiFi” **per tutto il**
territorio regionale, al fine di
semplificare e rendere più immediato
l’accesso al servizio”*

*“una **segnaletica chiara e unica a**
livello regionale per indicare i luoghi
che offrono wi-fi pubblico gratuito ad
accesso libero;”*

EmiliaRomagnaWiFi



Priorità

Priorità

*“diffusione della copertura WiFi in modo omogeneo a livello territoriale privilegiando in generale gli spazi pubblici con maggiore potenziale di fruizione del servizio e dando **particolare priorità alle aree rurali montane con problemi di sviluppo**, al sistema di **trasporto pubblico ferroviario regionale**, ai **presidi sanitari (AUSL e Ospedali)**, agli **spazi di aggregazione di tipo culturale** come le biblioteche e agli **spazi dedicati alle attività sportive**”*



Attuazione

2017

Bando2017 concluso il 31 marzo

assegnati **1.103 access point**

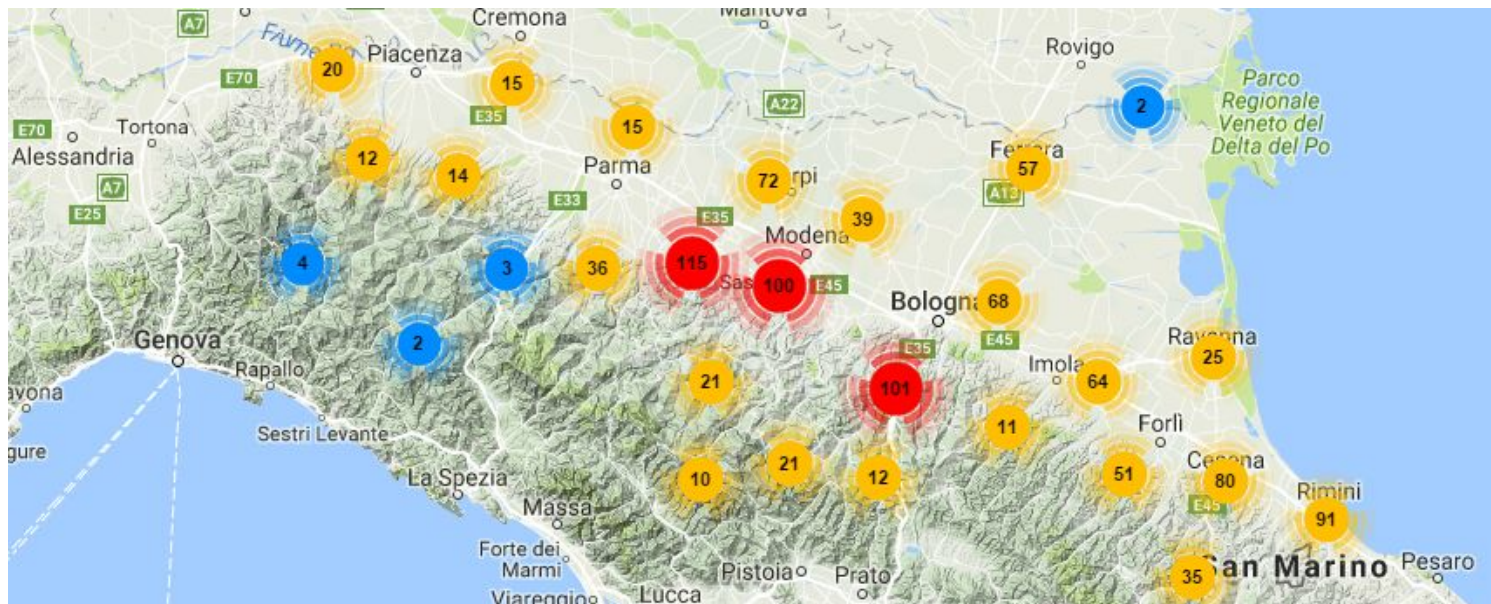
fine lavori **entro il 2017**

59% di punti indoor e 41% outdoor

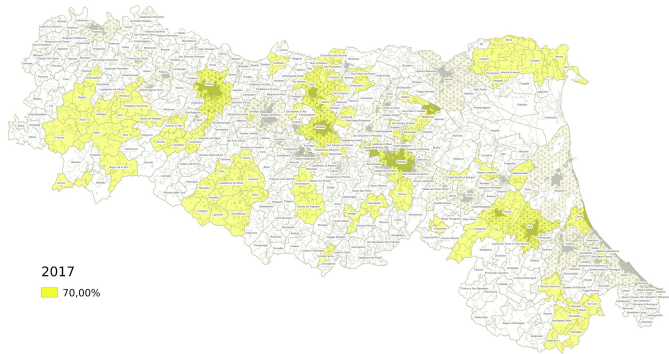
su **183 territori comunali**

21 Unioni di Comuni partecipanti

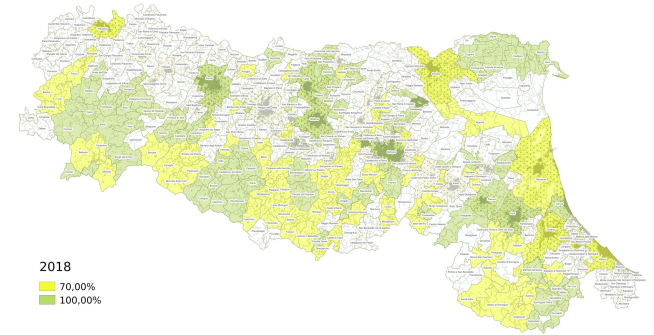
La Mappa



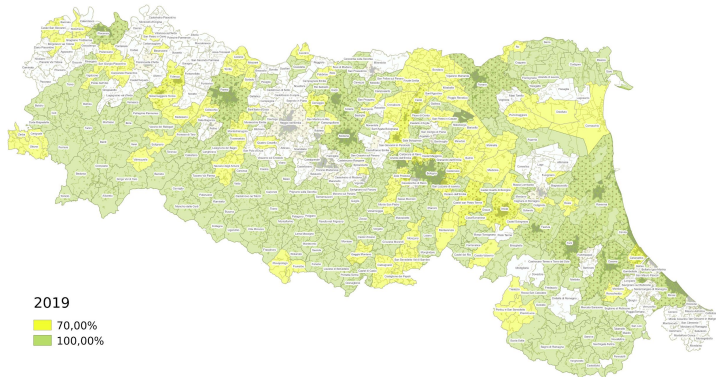
Il piano Banda Larga



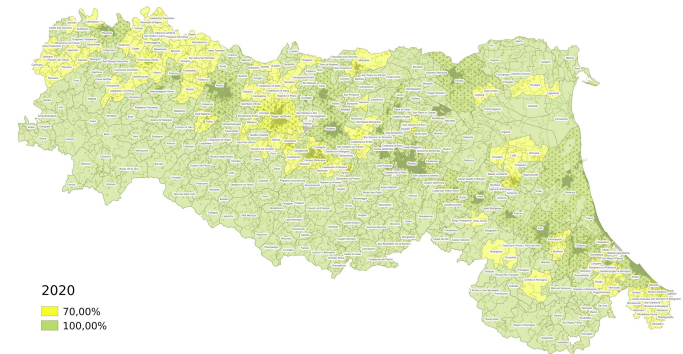
2017
70.00%



2018
70.00%
100.00%



2019
70.00%
100.00%



2020
70.00%
100.00%

Agenda**Digitale**

