

COMUNE DI PIEVEPELAGO (MODENA)

**PIANO REGOLATORE GENERALE**

**VARIANTE SPECIFICA AGOSTO 2015**

Art. 15 comma 4° lettera c) della L.R. n° 47/1978 e s.m.  
e art. 41 L.R. 20/2000

**ELABORATI GRAFICI**

**STRALCI TAVOLE DEL P.R.G.  
MODIFICATE IN SEDE DI  
CONTRODEDUZIONI**

PROGETTO

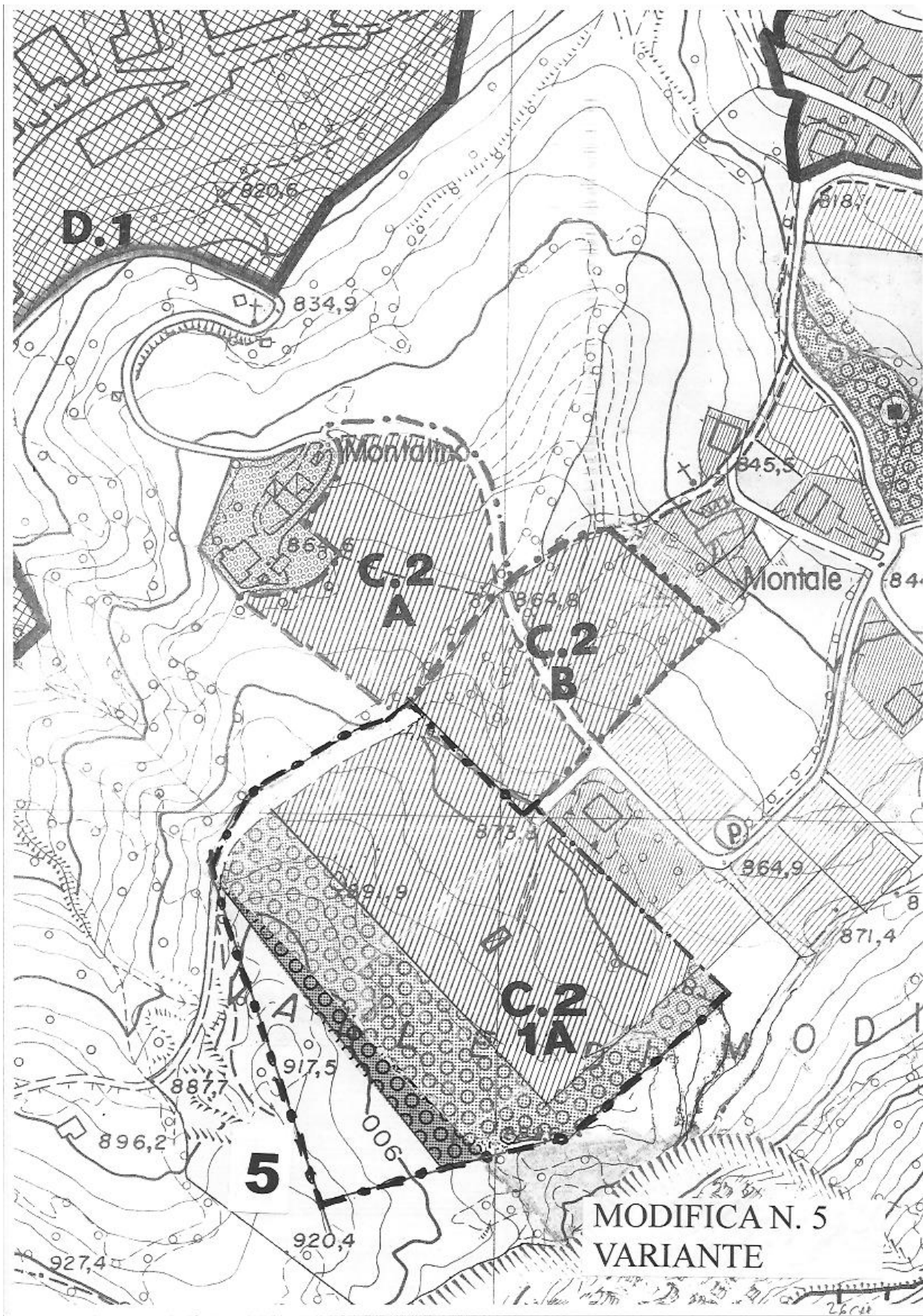
**DOTT. ARCH. FILIPPO FANTONI**

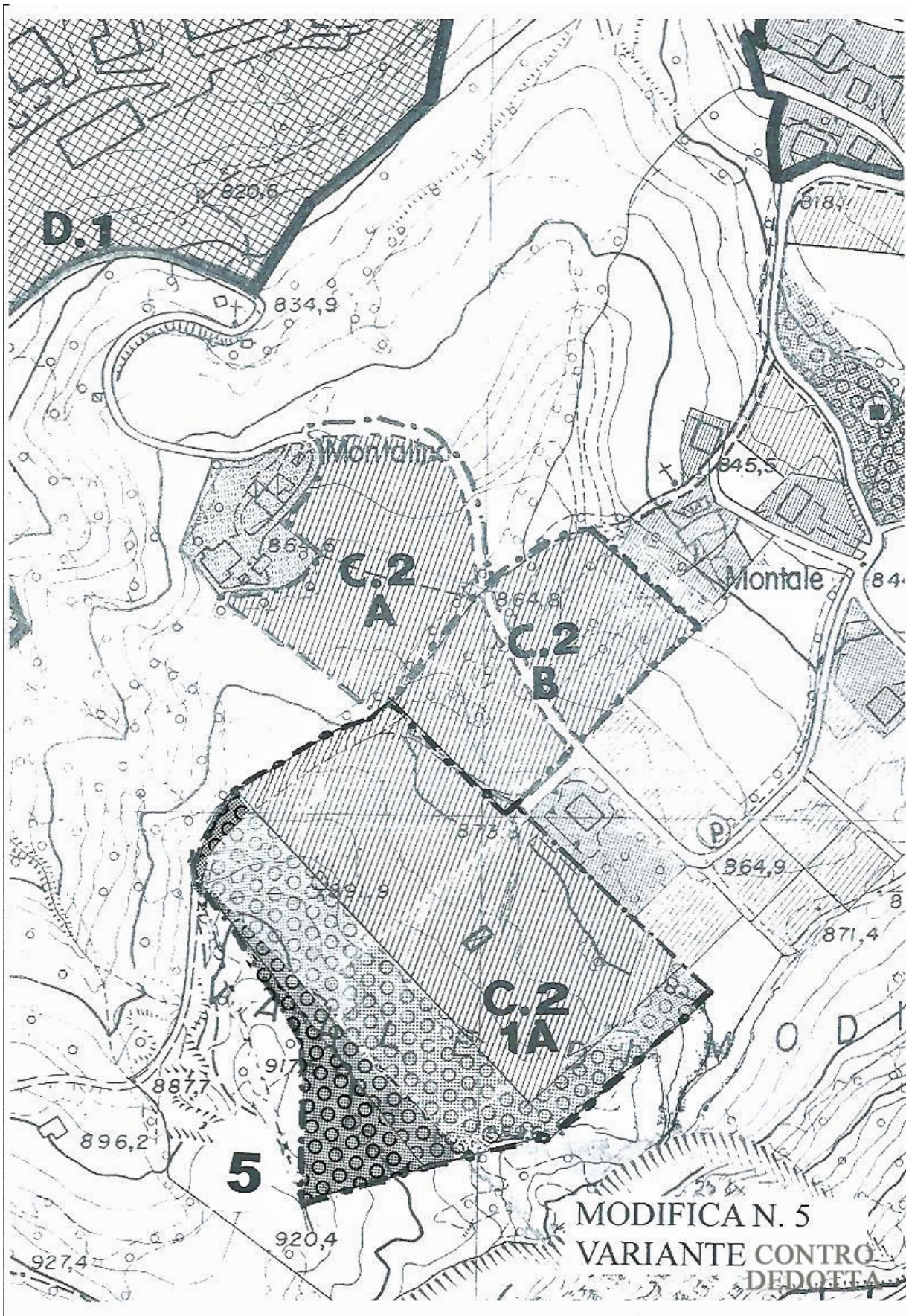
L.go San Giacomo 38, 41100 Modena  
Albo Architetti Provincia di Modena n. 12

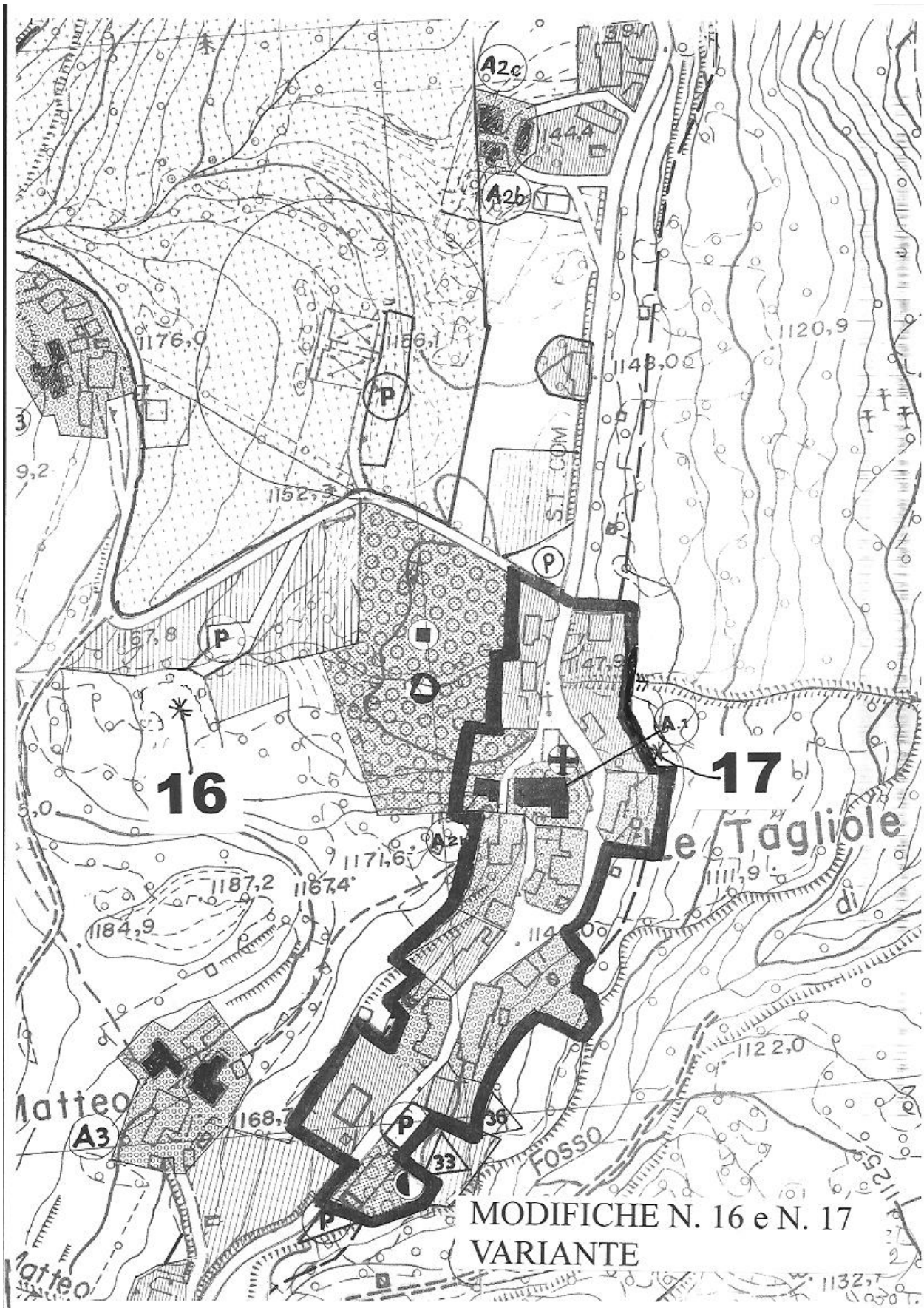
e

Ufficio Tecnico Comunale - Urbanistica

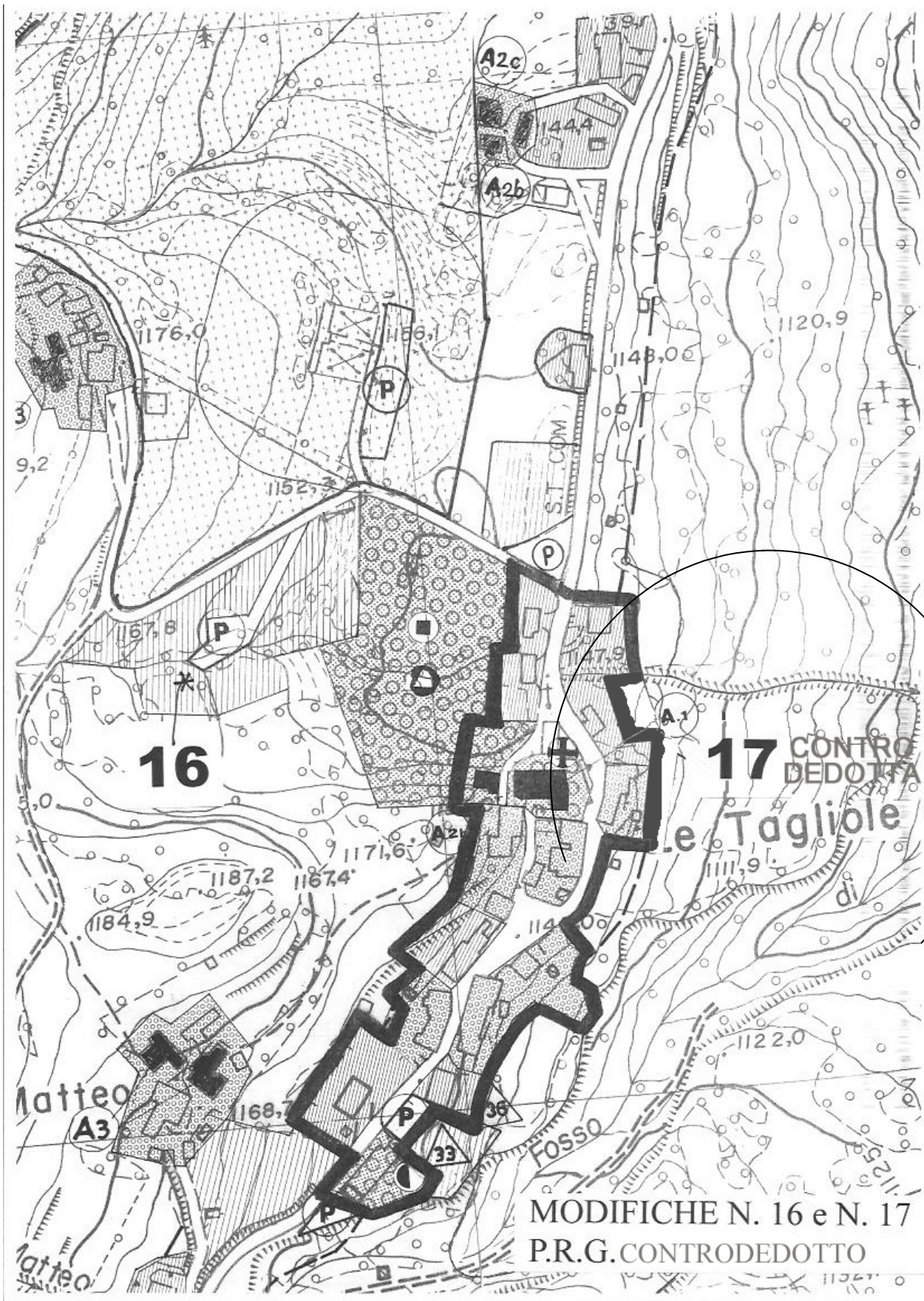
**maggio 2016**







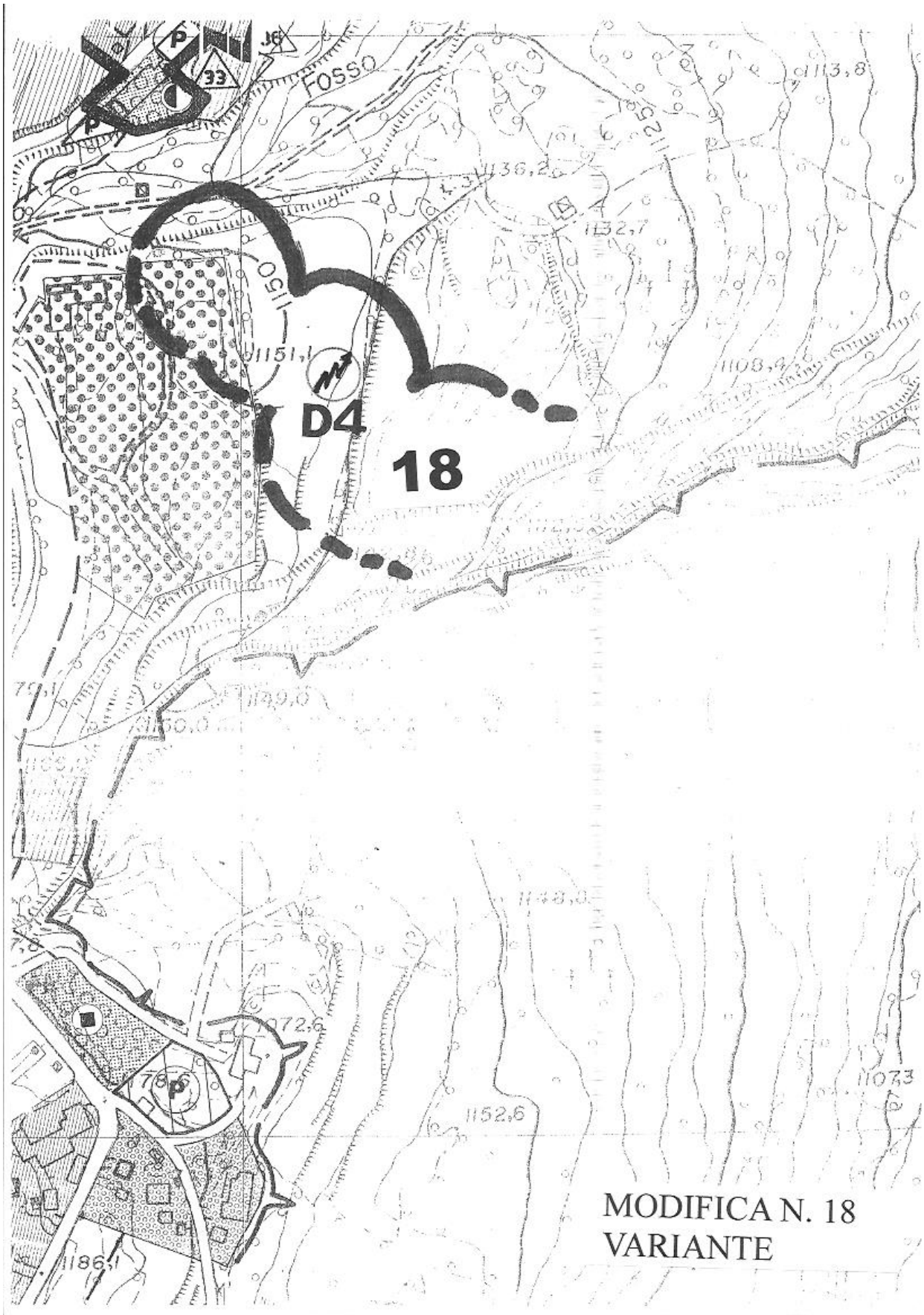
MODIFICHE N. 16 e N. 17  
VARIANTE



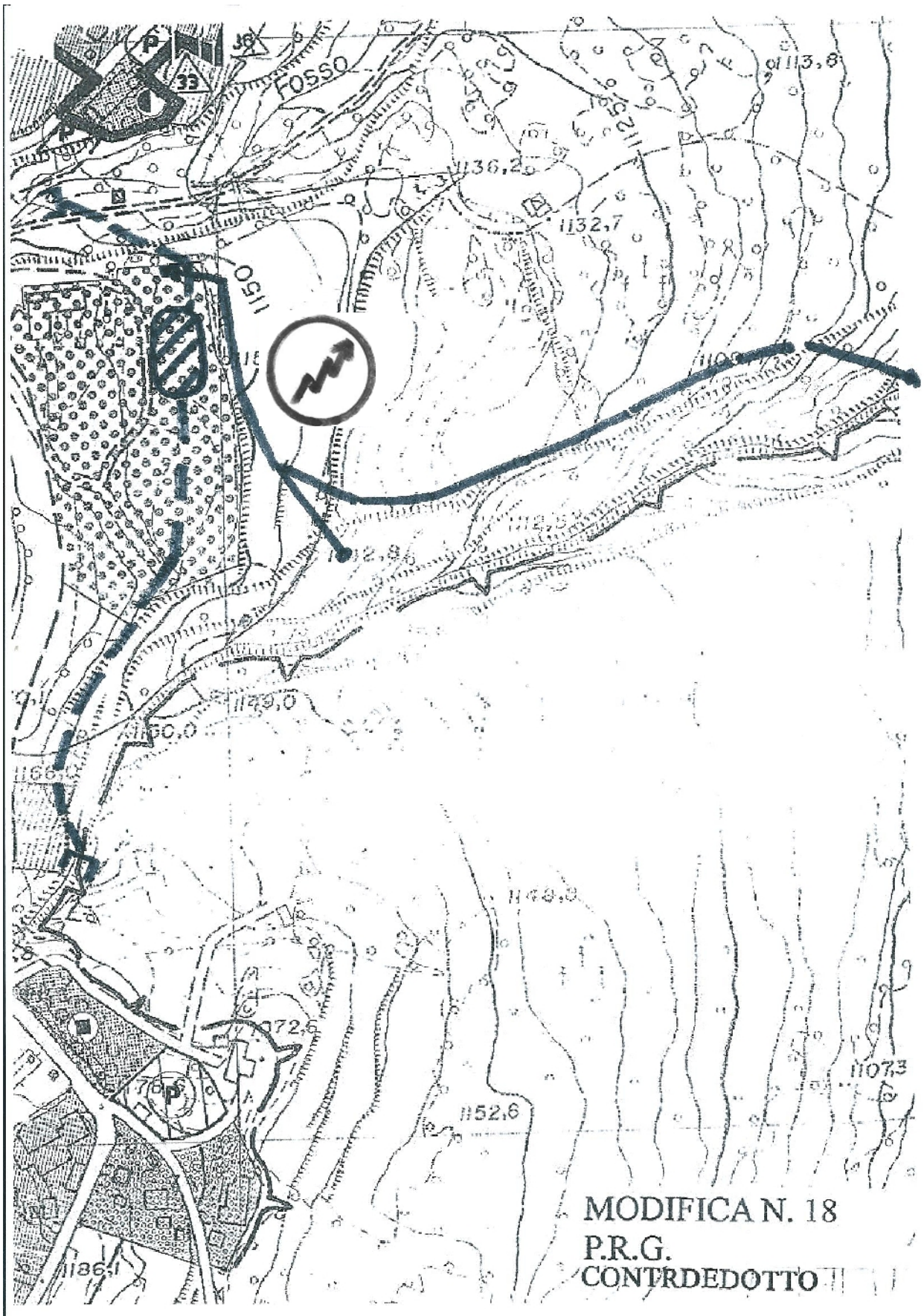
**16**

**17** CONTRO  
DEDOTTA  
e Tagliole

MODIFICHE N. 16 e N. 17  
P.R.G. CONTRODEDOTTO



**MODIFICA N. 18**  
**VARIANTE**



MODIFICA N. 18  
P.R.G.  
CONTRDEDOTTO