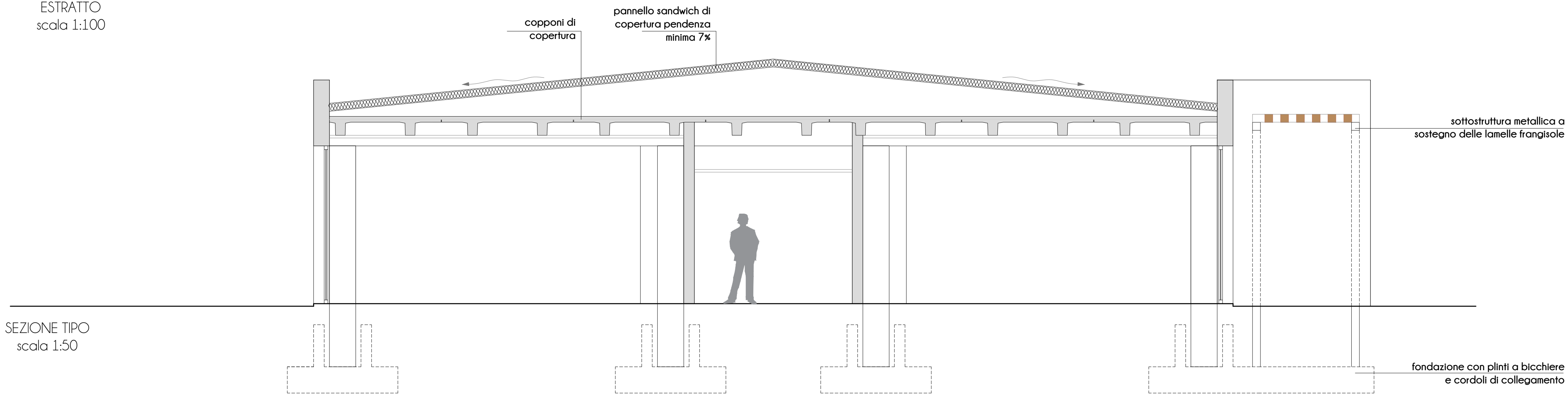
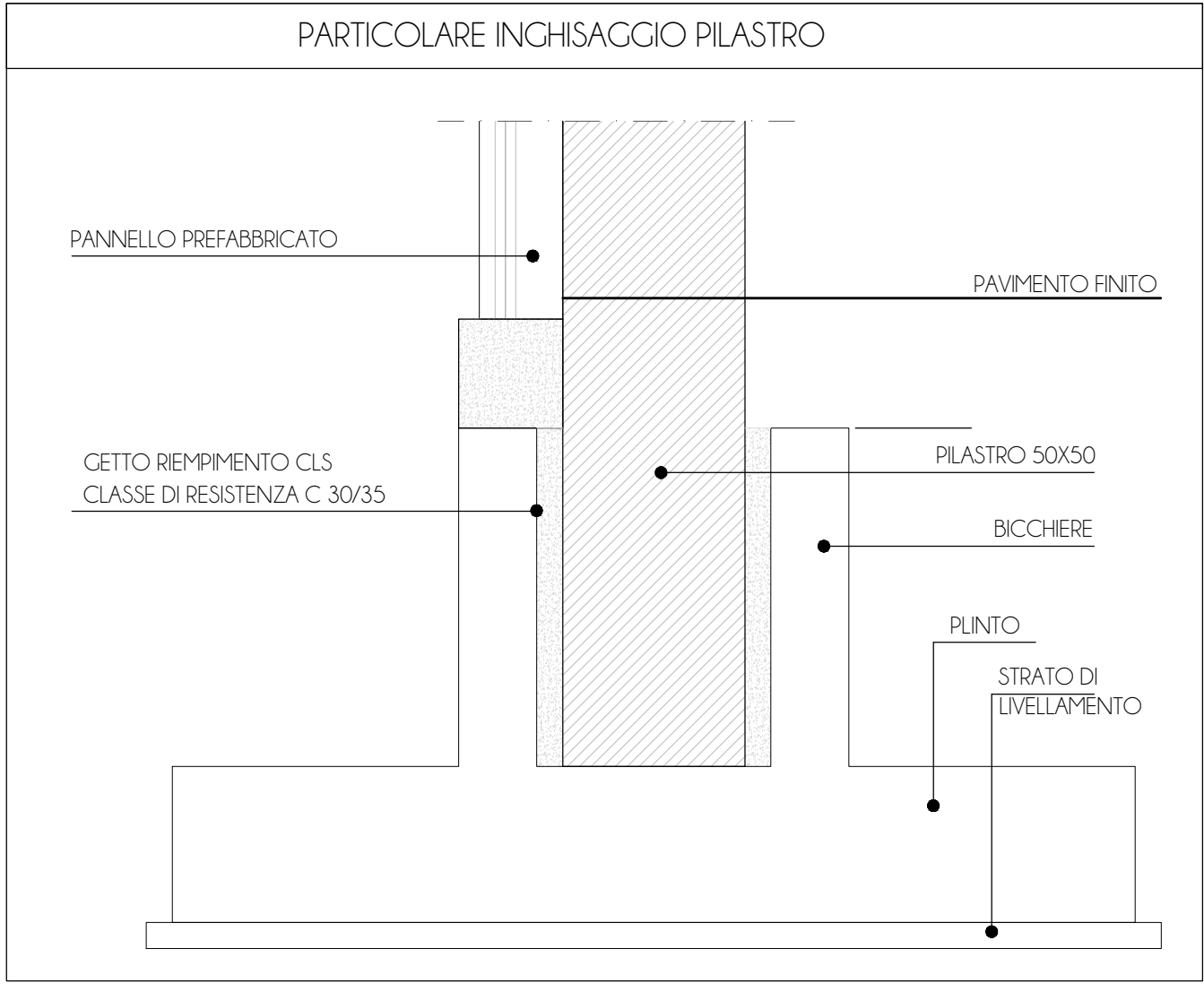
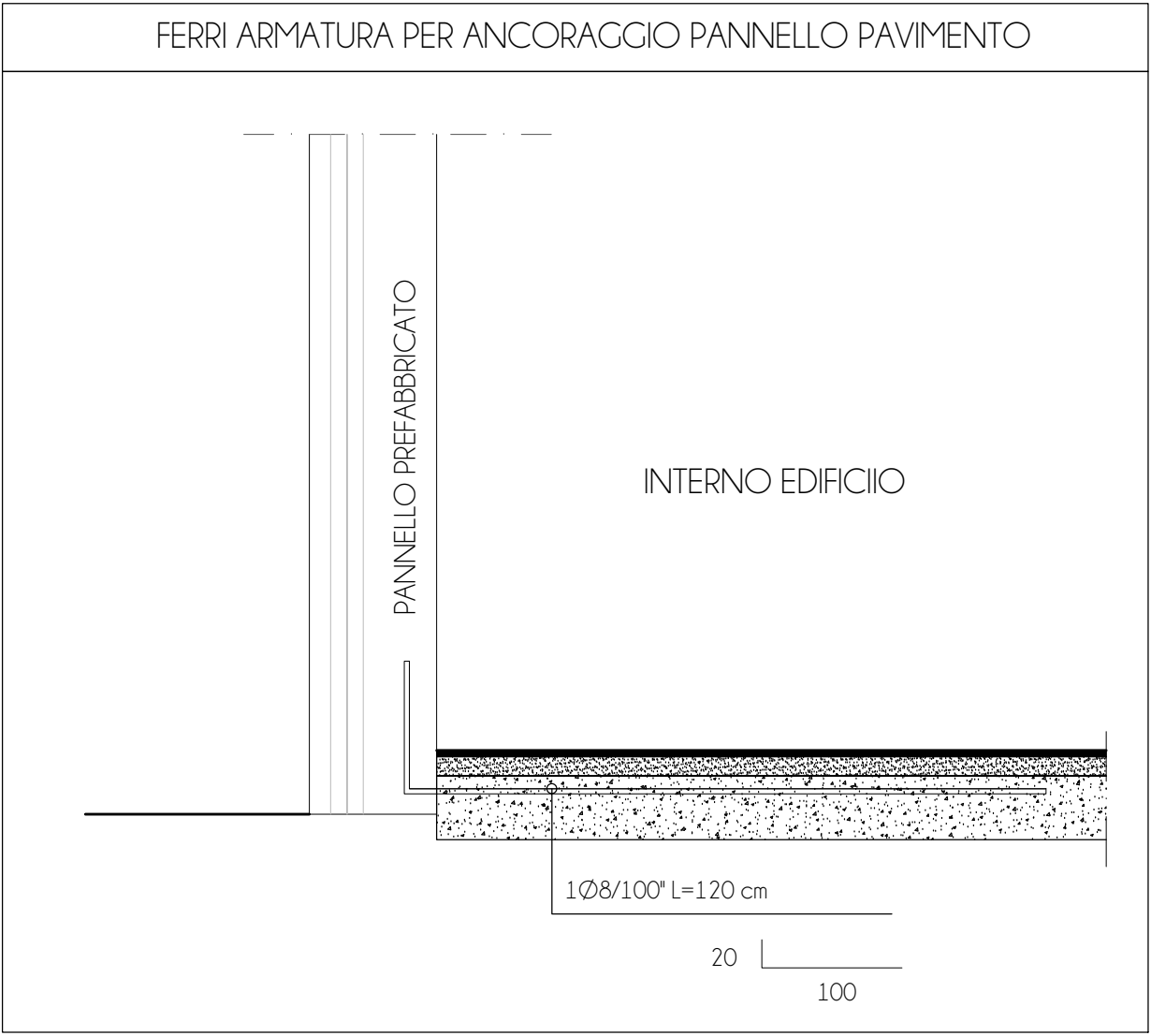
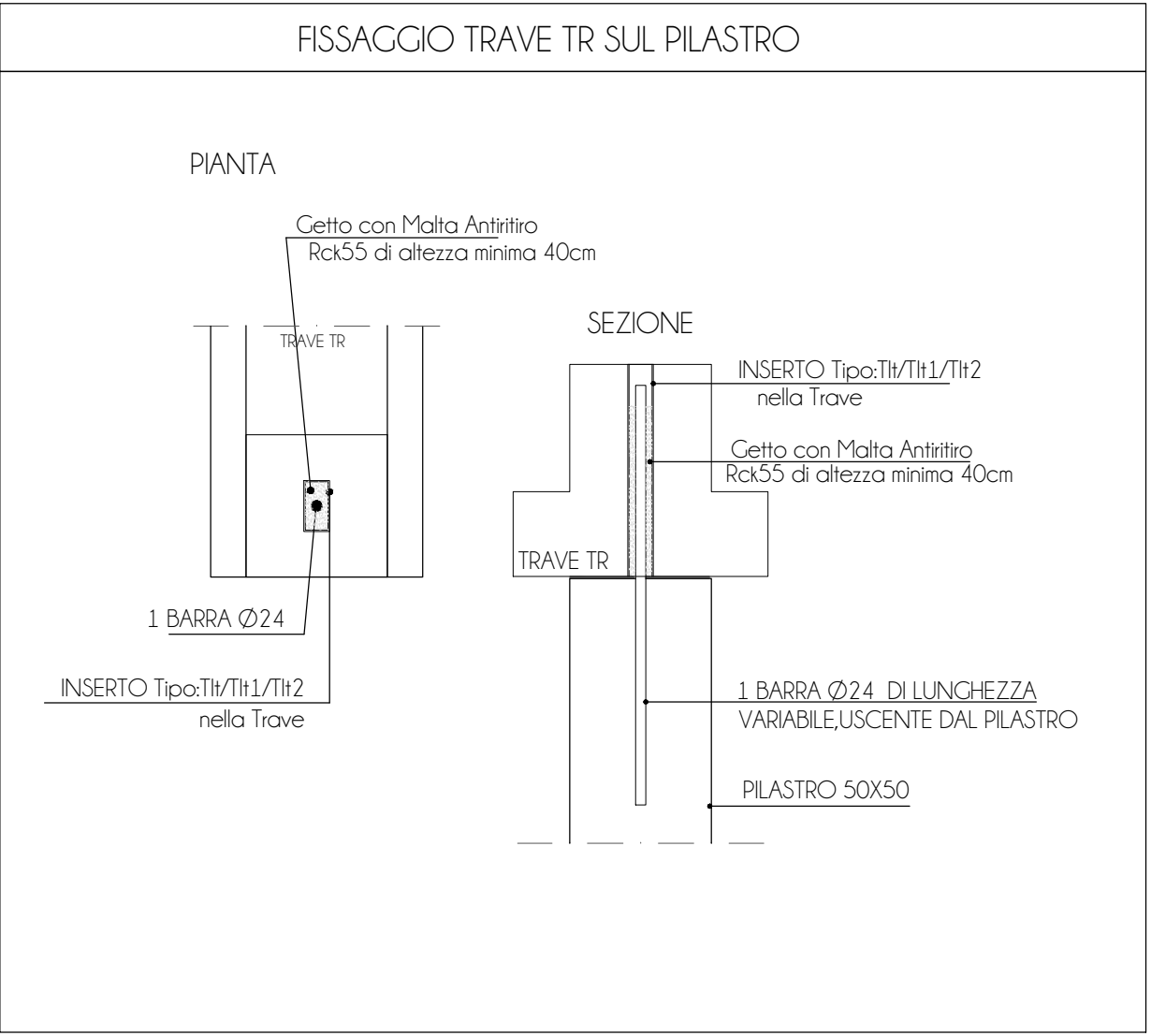
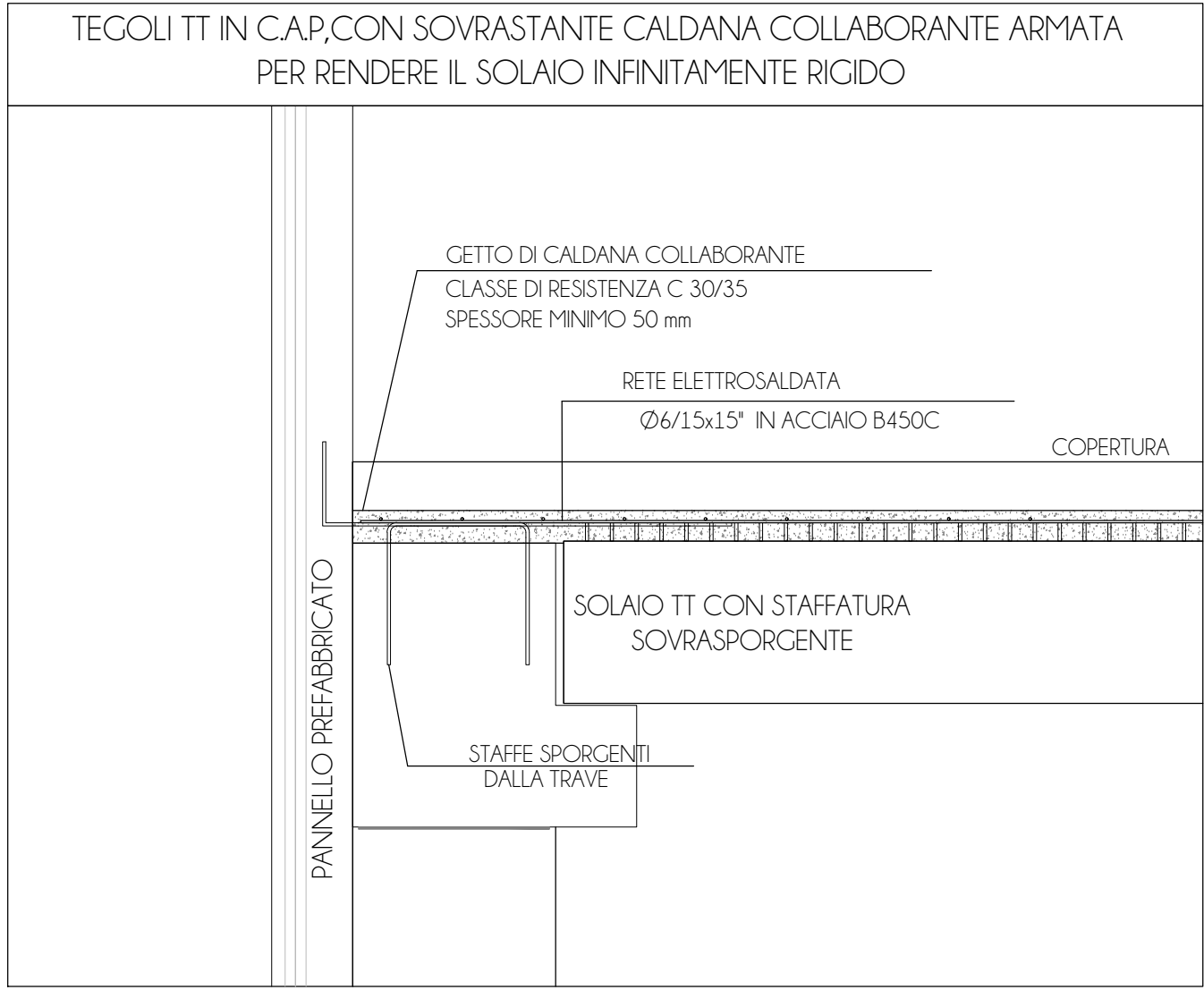



PIANTA FONDAZIONI
ESTRATTO
scala 1:100



SEZIONE TIPO
scala 1:50





COMUNE DI SERRAMAZZONI
Piazza Torquato Tasso n.7 - 41028 Serramazzone (MO)

TITOLO DEL PROGETTO
Realizzazione del nuovo Polo Scolastico nel Capoluogo del Comune di Serramazzone comprendente due gradi educativi e di studio: scuola secondaria di primo grado e scuola primaria
Studio di fattibilità tecnica ed economica dei lavori di "Realizzazione del nuovo Polo Scolastico"

PROGETTISTA
Gasparini Associati
studio di ingegneria e architettura
di Piero A. Gasparini e Ilaria Gasparini
Via E. Petrolini n.14/A 42122 REGGIO EMILIA
TEL. 0522/557508 FAX 0522/557556
E-MAIL: edilizia@gaspariniassociati.it
P.IVA 02532680358

TI-FIR
Equipie:
Arch. Ilaria Gasparini
Arch. Stefano Fasini
Arch. Giulia Dall'aglio
Ing. Piero A. Gasparini

TITOLO
SCHEMI STRUTTURALI

EMISSIONE
studio di fattibilità tecnica ed economica
studio di fattibilità tecnica ed economica, RIMODULAZIONE

DATA
novembre 2018
maggio 2019

SCALA
varia

TAVOLA
A.05

Il contenuto di questo documento è da ritenersi riservato e non può essere divulgato a terzi senza una autorizzazione formale della proprietà e dei progettisti. Anche in caso di autorizzazione è obbligatorio citare la committenza, il progettista e l'esecutore.

di Piero A. Gasparini e Ilaria Gasparini
studio di ingegneria e architettura
Gasparini Associati